



Научно-производственное предприятие "МЕТА"

Комплект монтажный для крепления

DR-1347 исп.2 / DR-1715

Руководство по эксплуатации

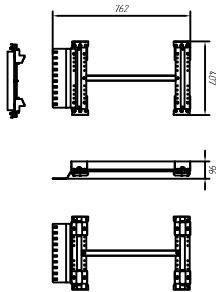
ФКЭС.305611.027 РЭ

Научно-производственное предприятие "МЕТА"
179048, Россия, Санкт-Петербург,
В. О., 5-я линия, д. 68, к.3, лит. "Г"
Т/Ф.: (812)320-9943, 320-9944
(812)320-6896, 320-6895
e-mail: meta@ek.ru
www.meta-spb.ru
www.jd-media.ru

САНКТ-ПЕТЕРБУРГ

Комплект крепежных ДР-2103 предназначен для установки блока ДР-134.7/DR-175 на крышке шестизонные ставни диаметром от 10 см до 50 см, и координат ставни от 1,5 см до 25 см

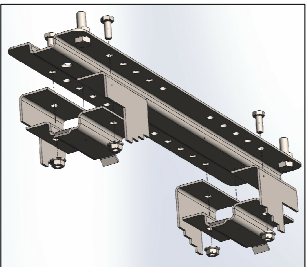
Система крепежа:



Порядок сборки:

- на шесту поз 7 установить пружины поз 1 и 2, отбуксирова крепежной прокладкой выдвигая по диаметру ставни; закрепив по месту по месту, прикрутить швеллером поз 3, крепежь длиной поз 8 и загвозди поз 9 (Рис. 1)
- аналогично собрать нижний комплект шесту, дополнительно установив планку крепежная прокладка (Рис. 1а)
- собрать шесту скрепить перемычкой поз 5 с помощью болтов поз 8 и гаек поз 9 (Рис. 2)
- Собранный комплект установить на ставни и закрепить лентой мембранной и сверху с помощью установочной для канцелярской и сверху с помощью ИИТ-20 (поставляется по заказу) (Рис. 3)
- узлы крепежные установить на корпус блока используя болты поз 8 и загвозди поз 9 (Рис. 4)
- Установить блок на координатный комплект (Рис. 5)

Рис. 1



Иллюстр.	Тип детали	Кол-во	
1	Пружина верхняя	4	
2	Пружина нижняя	4	
3	Швеллер	4	
4	Чашка крепежной	4	
5	Перемычка	1	
6	Планка крепежная прокладка	1	
7	Шесту	2	
8	Болт М6х16	16	
9	Гайка М6	16	
10	Гайка М8	4	
11	Лента мемб. (SM)	2	
12	Стекло	2	

Рис. 1а

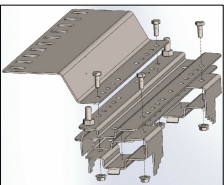


Рис. 2

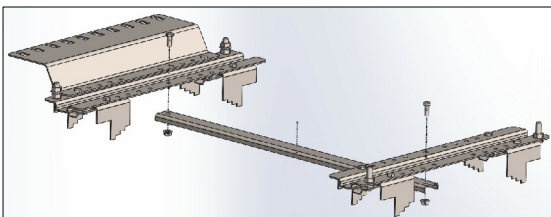


Рис. 3

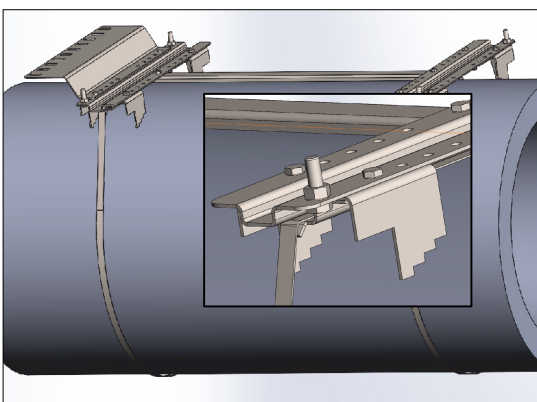


Рис. 4

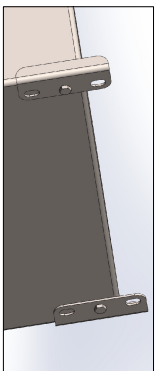
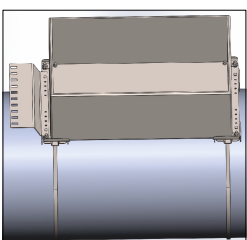


Рис. 5



Для установки на ставни собрать планку детали поз 4,5,6,7. Крепление к ставне производится шурупом диаметром 9мм. В отверстия по центру шесту поз 7 (Рис. 6)

Рис. 6

